

# Equans, leader mondial dans l'énergie et les services



© [2025] [AKT]

Tous droits réservés. Aucune partie de ce document ne peut être reproduite, distribuée ou transmise sous quelque forme que ce soit sans l'autorisation écrite préalable des auteurs.

# Equans, un leader récent avec 200 ans d'histoire

## ↓ Juillet 2021

- La création d'**Equans**, un nouveau leader dans le secteur de l'énergie et des services.
- **Equans** devient une entité distincte du groupe ENGIE et est mis en vente.

## ↓ Octobre 2022

- Le groupe **Bouygues** finalise l'**acquisition d'Equans**.

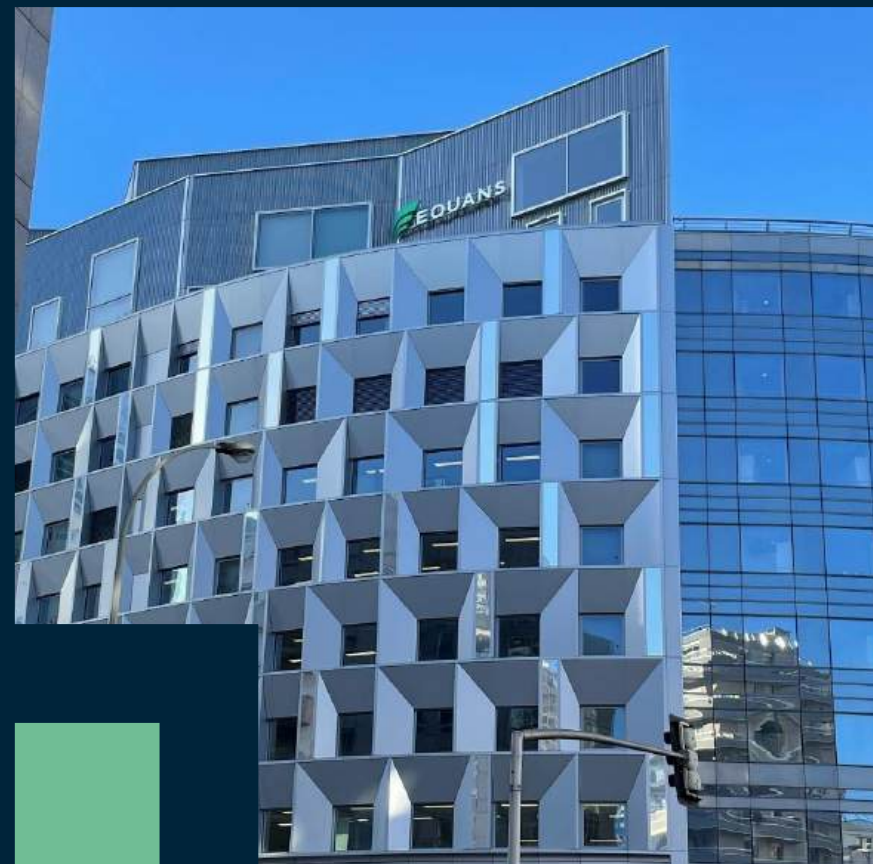
## ↓ Janvier 2023

- Les activités de Bouygues Energies & Services sont intégrées au sein d'Equans.

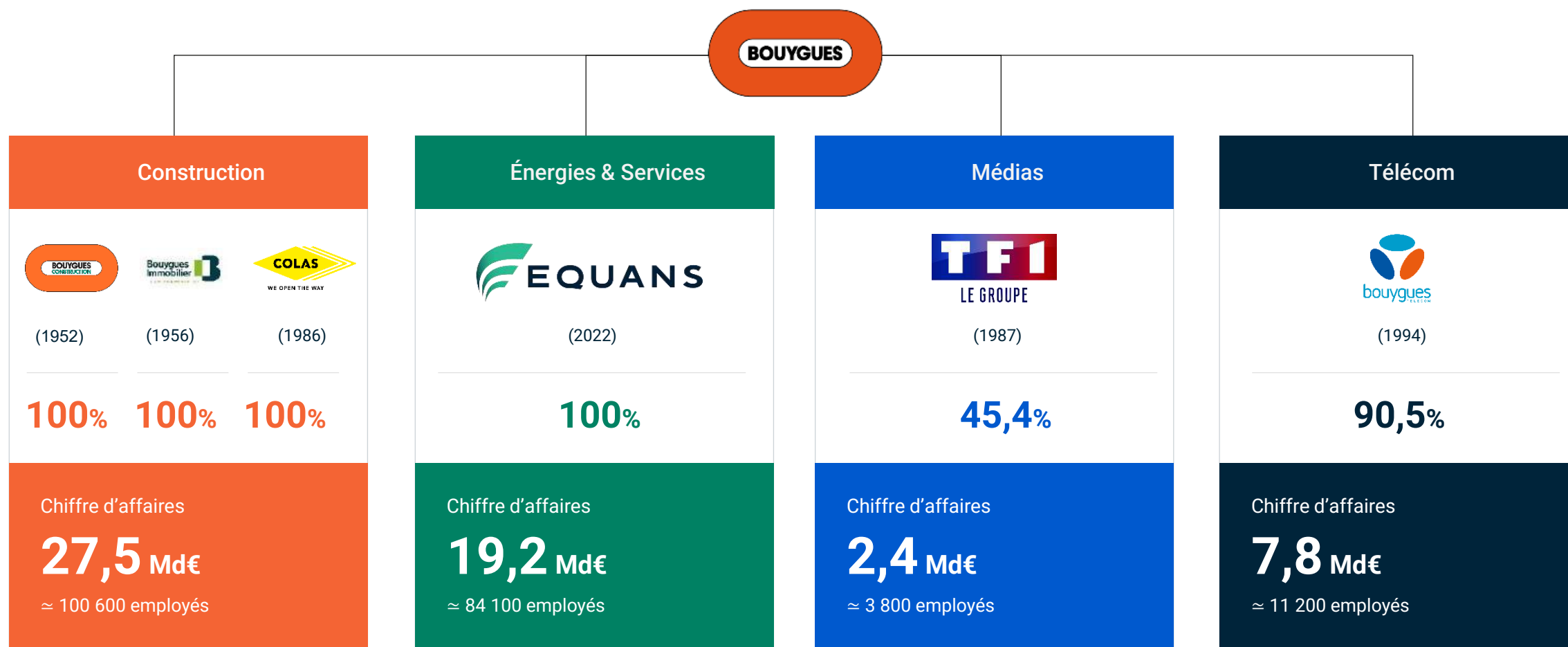
### QUE SIGNIFIE «EQUANS»?



Ce nom exprime notre volonté d'aider nos clients à résoudre les **EQU**ations posées par les trois transitions, énergétique, industrielle et numérique, en leur offrant les meilleures réponses possibles, **ANS**wers en anglais.



# Le Groupe Bouygues «Donnons vie au progrès»





## Notre vision

« Nous voulons incarner le leader incontournable en matière d'accélération de la transition de nos clients vers un monde à faible émission de carbone et résilient.



# Nous relevons les grands défis mondiaux

## CROISSANCE DÉMOGRAPHIQUE ET URBANISATION



Changement  
climatique



Transformation  
numérique et  
technologique



Évolution des  
comportements



### Transition énergétique

Réduire l'empreinte carbone des clients



### Transition digitale

Collecter, analyser, stocker et protéger  
les données pour créer de la valeur et  
résoudre les enjeux de citoyenneté



### Transition industrielle

Optimiser la productivité et contribuer à  
la réindustrialisation des régions

# Notre mission

« Nous sommes au service des trois transitions, énergétique, numérique et industrielle, de nos clients. Nous leur fournissons un niveau élevé d'expertise et de technologies. Notre ambition ? Contribuer significativement à un monde bas carbone. »

## Transition énergétique

Contribuer à la production et au transport décarbonés de l'énergie

Optimiser les usages et maximiser l'efficacité énergétique



## Transition industrielle

Optimiser l'efficacité de la production et des processus

Contribuer à la relocalisation industrielle

## Transition numérique

Collecter, transférer, protéger, stocker et traiter les données pour créer de la valeur

Numériser les processus de nos clients pour les rendre plus efficaces

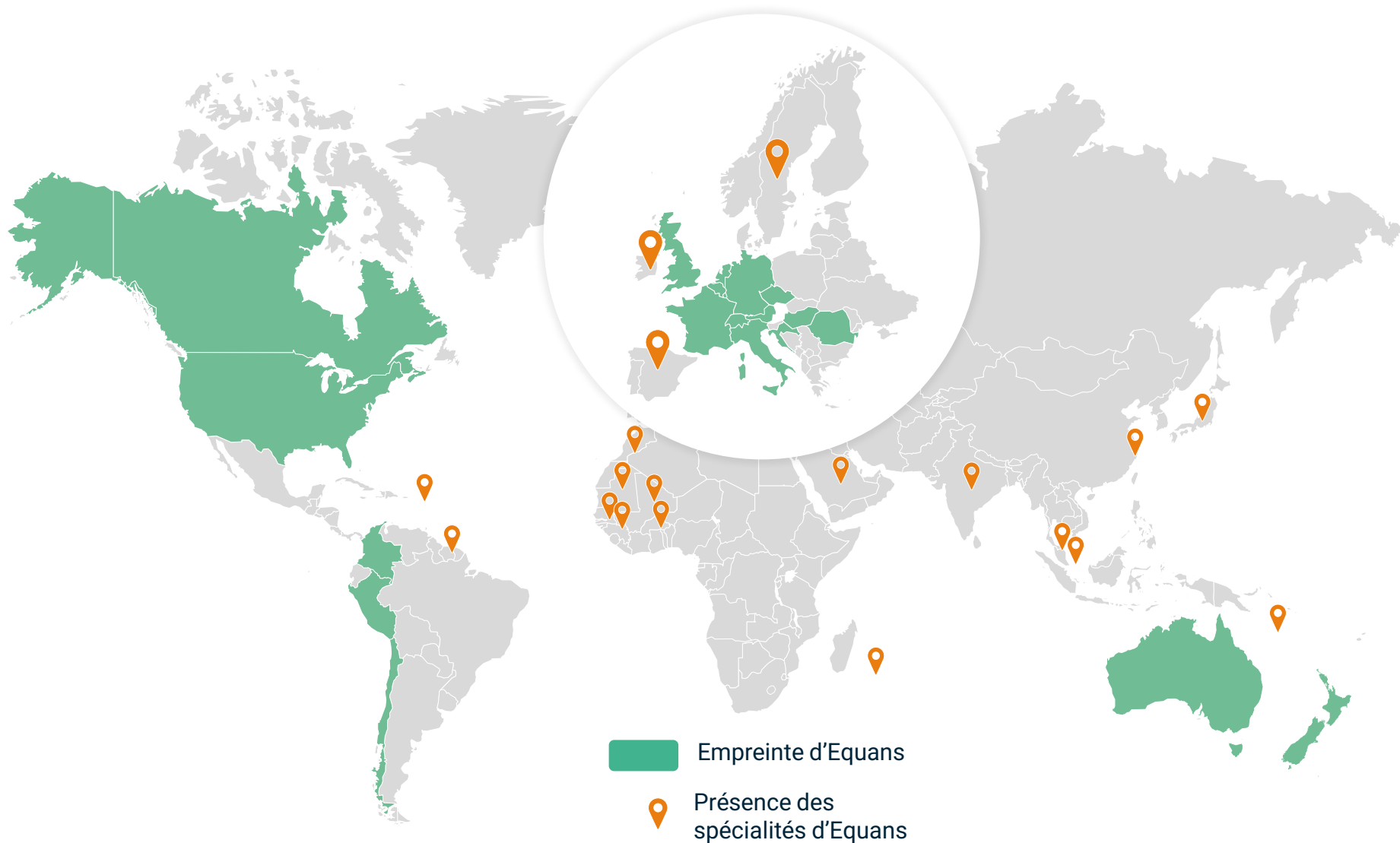
# Notre empreinte internationale

≈ €19,2 Md€  
de revenus en 2024

≈ 85 000  
employés

20 pays

≈ 67%  
du chiffre d'affaires  
réalisé hors de France







**Equans BeLux**

# Votre partenaire de choix en matière d'énergie et de services d'avenir





Plus de **9 500**  
collègues



Un chiffre d'affaires de  
**2,1 Md€** en **2024**



Plus de **60 sites** et  
une forte présence locale



Plus de **70 années**  
d'expertise & d'expérience

## Des services globaux



Conception



Installation



Mise en service



Exploitation



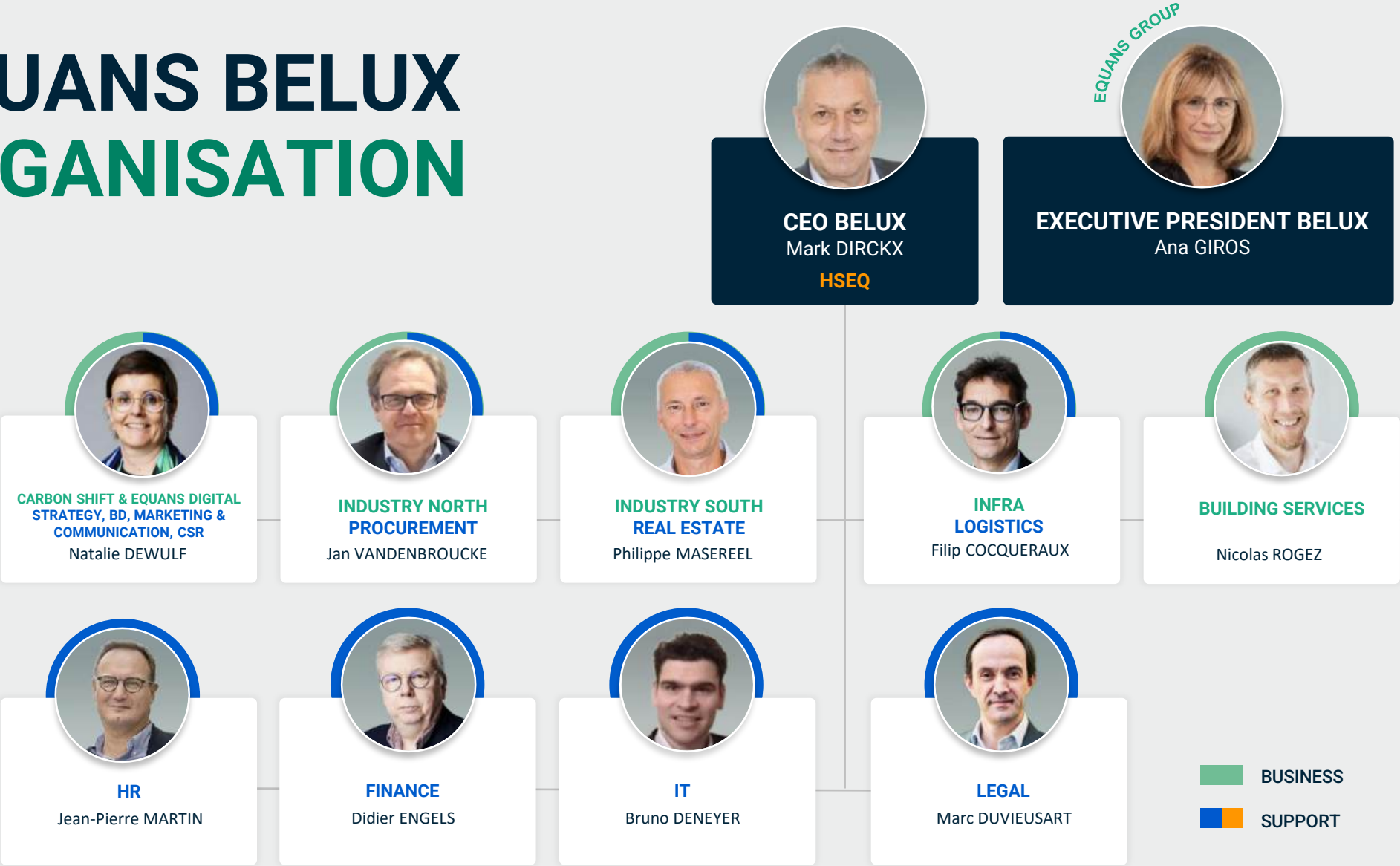
Maintenance

# Nous offrons des solutions de pointe

Nos 6 domaines d'expertise sont au cœur de vos activités



# EQUANS BELUX ORGANISATION





# NOS BUSINESS UNITS

BU BUILDING  
SERVICES

BU INFRASTRUCTURE

BU IND.  
SOUTH

BU INDUSTRY NORTH

BU EQUANS DIGITAL & CARBON SHIFT



## BUILDINGS

- Public
- Privé
- Bureaux
- Commerce de détail
- Logistique
- Immobilier
- Banques
- Santé
- Education



## INFRA- STRUCTURES

- Réseaux de T&D
- Rail, métro & tram
- Voirie & tunnels
- Chargement électrique : Voies navigables & ports
- Aéroports
- Télécommunications
- Photovoltaïque
- Sécurité des infrastructures stratégiques
- Éclairage public



## INDUSTRIES

- Industrie manufacturière, procédés industriels & industries spécialisées
- Industrie agroalimentaire
- Pharma
- Data centers & microélectronique
- Nucléaire, etc.



## OFFSHORE ENERGY

- FEED study
- Construction
- Monitoring & Maintenance



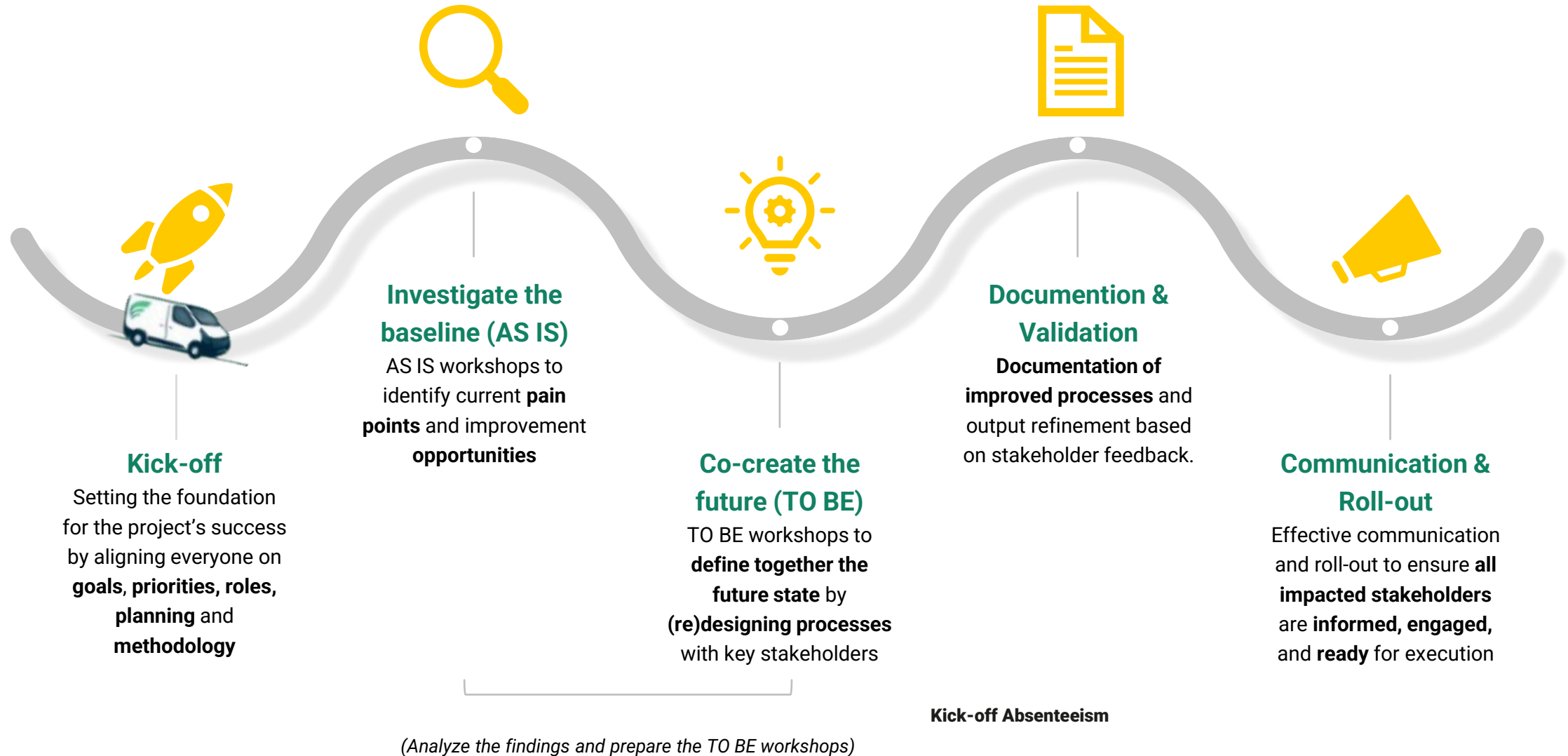
# EQUANS BELUX HAS AN AMAZING TRACK RECORD









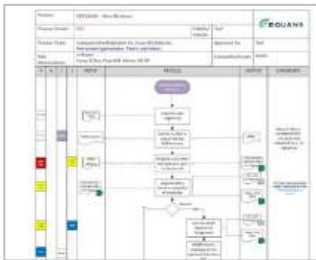


\*\*\* ILLUSTRATIVE EXEMPLES \*\*\*

# Project Approach: Output (Deliverables)

## Process Documentation

Process flows  
(incl. clear R&R)



Process procedures  
(incl. clear R&R)



## Communication Material

Brochure for  
managers



Lunch meetings  
for managers



Summary of AS IS pain  
points & opportunities



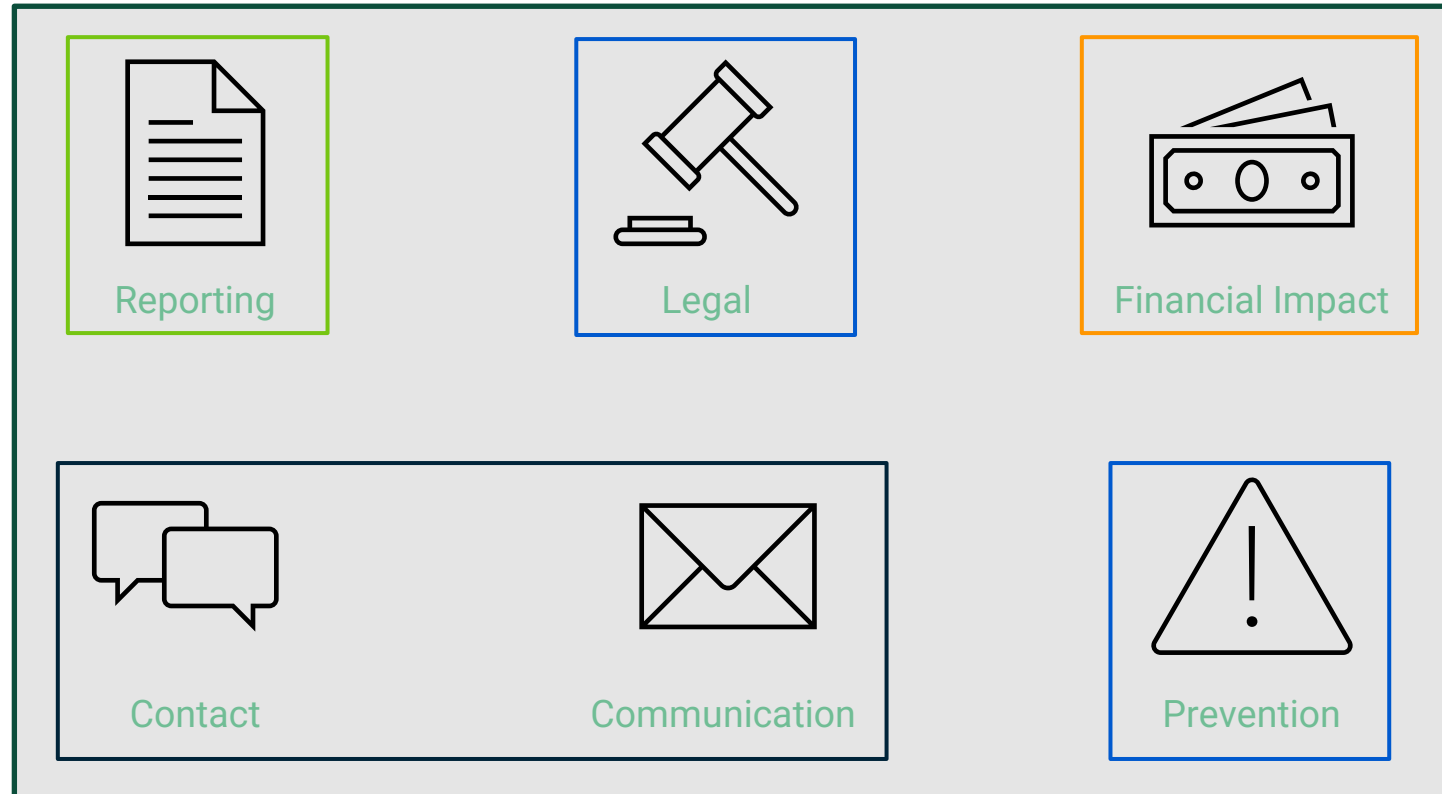
Work  
instructions



Info sessions  
for HR / Stakeholders / ...



**WG 'Reporting'**  
(HRIS, HR BPs)



**WG 'Employee Benefits  
& Organizational Costs'**  
(HR OPEX, HR BPs,  
Payroll Services)

**WG 'Communication'**  
(People Services, Payroll Services, HR BPs)



## 1. Risk prevention

- **Risk analysis**
- Workplace well-being **surveys** (= ECHO)
- **Prevention actors** (e.g., social assistants, persons of trust, iCare, ...)

## 2. Analysis of absenteeism

- **HR COCKPIT** (= tooling)
- **Analysis by the manager** (supported by HR BP)

## 3. Collective preventive measures

- By ≠ stakeholders: employees, management, HR BP, HSEQ, CPBW/CPPT, occupational physician, etc.
- Workshops organized by HSEQ, e-learning, etc.

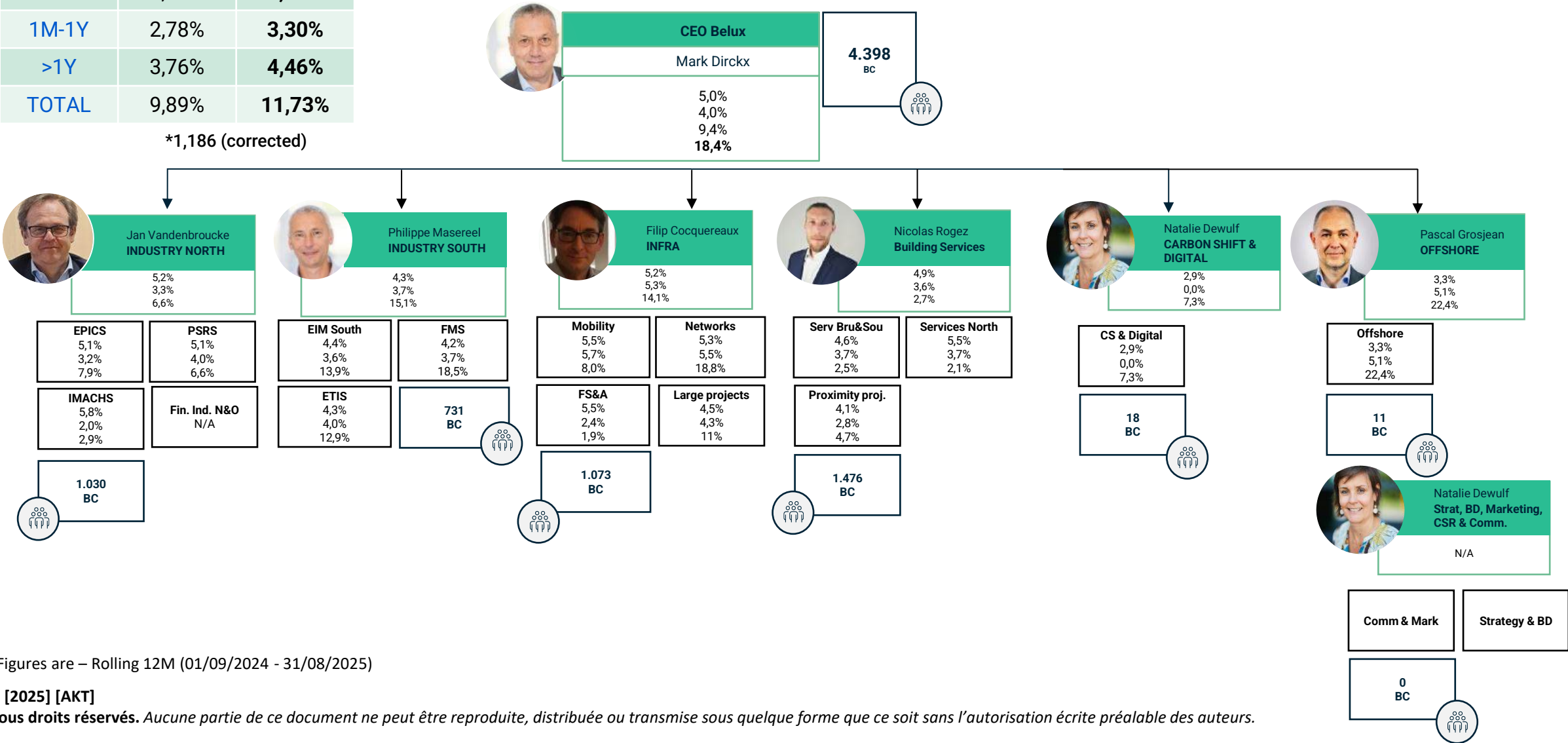
## 4. Communication regarding absenteeism

- **Statistics of current situation** (cfr. Safety)
- **Absenteeism Objectives/Targets**

# Equans BE – Absenteeism Figures – Blue Collars (BC)

Agoria – Tech Industry - BC		
<1M	3,35%	3,97%
1M-1Y	2,78%	3,30%
>1Y	3,76%	4,46%
TOTAL	9,89%	11,73%

\*1,186 (corrected)



\*Figures are – Rolling 12M (01/09/2024 - 31/08/2025)

## 1. Information by and to the worker

- **Notification employee → manager**
  - Asap
  - Medical attestation within 48h
- **Medical Check** (see work regulations)
- **Process in case of non-compliance with procedures:**  
no payment of guaranteed salary
- **Information EQUANS → employee**
  - When? After 1M illness
  - How? TBD
  - What? Administrative procedures, support channels, impact on employee benefits, etc.
- **Information occupational physician → employee**

## 2. Management of absence

- Impact of absence: managed by **manager**

## 3. Communication with the employee

- **Regular contact** with the employee
- **Responsible:** **manager**
- See conversation support guide

## 4. Possibility of adapted work

- 3M of absence (or 8W if the law is adopted) – 6M:  
**discuss reintegration possibilities**



## 1. Informal conversation by the manager

- See conversation support guide

## 2. Meeting due to frequent absent (>=5 - past 12M)

- **>= 3x absent** → meeting employee - **manager**
- Purpose:
  - to raise the employee's awareness
  - root cause analysis
  - investigation whether job content and/or working conditions related to these repeated absences
- See conversation support guide

## 1. Reintegration Policy

- **Our goal:**
  - To enable the employee to remain active while respecting their occupational health in a sustainable manner.
- **≠ aspects:**
  - **Days and hours of work**
  - **Tasks**
  - **Different role**
  - **Work equipment**
  - **Work organization**
  - **Specific support**

## 2. Description of Return Conditions and Possible Adjustments

- Conditions of return: **clearly discussed + possibly formalized**

## 3. Preparation of return to work

- See reintegration checklist

## 4. Scheduling of the Return-to-Work Medical Examination

- For safety functions or if necessary: **within 10 days**

## 5. Management and Follow-Up of the Return

- **Responsible:** **Manager**
- See conversation support guide

## 6. Reintegration File

- **Responsible:** **HR BP**
- Reintegration NOT possible?  
→ medical force majeure procedure

## 1. Annual review of the policy with the CPBW/CPPT

- = Legal obligation!

## 2. The absenteeism policy and related documents

- **Available via Octopus HR**  
(for employees and managers)

## 3. Manager training and employee information

- **Recurring communication campaign** is deployed to managers and all employees.
- **Training module for managers** (= continuous, recurrent training)

## 4. Evaluation/Monitoring

- **Absenteeism reduction target:**
  - Proposition:  
**↓ total absenteeism rate (ST + MT + LT) by 10%**
  - Focus area (ST/MT/LT) = manager decision
- Defined every year
- Approved by the ExCom
- Communicated to management





## CONTACT

Boulevard Roi Albert II, 19 - BE 1210 Bruxelles  
communications.belux@equans.com

<https://www.equans.be>